

Mini PC

Benutzerhandbuch

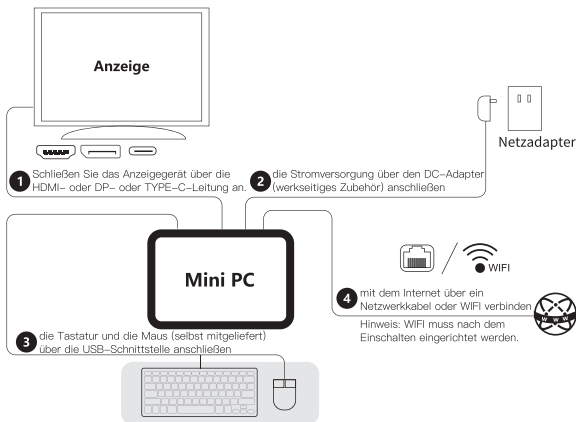
Benutzerhandbuch

Sehr geehrte Benutzer: Wir danken Ihnen, dass Sie dieses Produkt verwenden. Zu Ihrer Sicherheit und Ihrem Nutzen lesen Sie bitte diese Bedienungsanleitung und alle dazugehörigen Informationen sorgfältig durch, bevor Sie das Produkt verwenden!

Haftungsausschluss:

1. verwenden Sie bitte das Original-Netzteil, wir können nicht für Probleme oder Ausfälle verantwortlich gemacht werden, die durch Adapter von Drittanbietern verursacht werden.
2. Benutzer können Musikvideos, Bilder und Software von Dritten zur Verfügung gestellt, aber wir können nicht verantwortlich gemacht werden für Urheberrechtsfragen oder Software-Fehler.
3. Sollte das Produkt versagen, halten wir uns strikt an die Garantiebedingungen, können aber nicht für Sach- oder Vermögensschäden verantwortlich gemacht werden, die während der Nutzung verursacht werden.
4. Das Gerät wird mit einer werkseitig eingebauten Software geliefert, die nach dem eigentlichen Test verwendet werden kann. Es hat jedoch keinen Einfluss auf das Gerät, ob sie bei der Suche nach Kompatibilität oder anderen Problemen entfernt wird oder nicht. Bitte beachten Sie, dass es sich hierbei nicht um ein Problem der Produktqualität handelt.
5. Das Unternehmen behält sich das Recht vor, seine Produkte zu verbessern, und Produktspezifikationen und -designs können ohne vorherige Ankündigung geändert werden! Bitte beziehen Sie sich auf das tatsächliche Produkt.

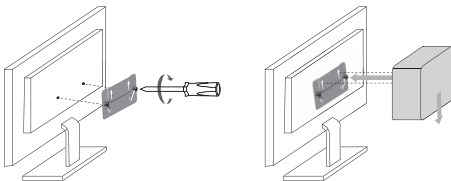
Schnellinstallation



Packliste

Mini-PC*1	Netzadapter*1
Benutzerhandbuch*1	Festplattenbefestigungsschrauben*4
Mini-PC-Kupfer-Befestigungsschrauben*2	HDMI-Kabel*1
VESA-Montagehalterung*1	Schrauben der VESA-Montagehalterung*4

Montage der VESA-Halterung



Tipps und FAQ

1. Ausschalten Ihres Mini-PCs

Wenn Ihr Mini-PC nicht antwortet, halten Sie die Ein/Aus-Taste mindestens (4–6) Sekunden lang gedrückt, bis sich Ihr Mini-PC ausschaltet.

2. Zum ersten Start in das System

● Wenn Sie Ihren PC zum ersten Mal starten, werden Sie durch die Konfiguration Ihres Windows-Betriebssystems geführt.

● So starten Sie Ihren Mini-PC zum ersten Mal: Drücken Sie die Ein/Aus-Taste und warten Sie ein paar Minuten, bis die Installationsoberfläche angezeigt wird.

Schritt 1: Wählen Sie die Sprache/das Land (die Region).

Schritt 2: Wählen Sie die Eingabemethode und tippen Sie auf Ja.

Schritt 3: Wählen Sie die zweite Eingabemethode, Sie können diesen Schritt "überspringen".

Schritt 4: Netzwerk: Wählen Sie WiFi und geben Sie das Passwort für die Verbindung ein, oder schließen Sie das Netzkabel an, um eine Verbindung herzustellen. Das Netzwerk wird automatisch aktualisiert.


Während des Aktualisierungsvorgangs bleibt es in der gleichen Oberfläche und die Startzeit wird länger sein. (Es wird dringend empfohlen, die Netzwerkverbindung zu überspringen.)

Schritt 5: Akzeptieren Sie die Lizenzvereinbarung.

Schritt 6: Legen Sie den Benutzernamen und das Passwort Sobald die Installation fertig ist, wird der Desktop

angezeigt.

3. Wi-Fi-Verbindung

- Verbinden Sie Ihren Computer mit einem Wi-Fi-Netzwerk, indem Sie die folgenden Schritte ausführen.
 - Wählen Sie das Symbol  in der Taskleiste aus.
 - Klicken Sie auf das Wi-Fi-Symbol, um Wi-Fi zu aktivieren.
 - Wählen Sie einen Zugangspunkt aus der Liste der verfügbaren Wi-Fi-Verbindungen aus. Wählen Sie Verbinden, um eine Netzwerkverbindung herzustellen.
- Hinweis: Sie werden möglicherweise aufgefordert, einen Sicherheitsschlüssel einzugeben, um die Wi-Fi-Verbindung zu aktivieren.

4. In das BIOS-Einstellung

- Das BIOS (Basic Input/Output System) ist die erste Software, die beim Start des Mini-PCs geladen wird.
- In das BIOS: Drücken Sie die "Entf" oder "ESC".
- Unter normalen Umständen gelten die Standard-BIOS-Einstellungen für die meisten Situationen, um eine optimale Leistung zu gewährleisten. Ändern Sie die Standard-BIOS-Einstellungen nicht. Außer in den folgenden Fällen: (Sie haben neue Systemkomponenten installiert, die weitere BIOS-Einstellungen oder -Aktualisierung erfordern).
- Warnung: Falsche BIOS-Einstellungen können zu Instabilität oder Startfehlern führen. Wir empfehlen Ihnen dringend, die BIOS-Einstellungen nur mit Hilfe von technischem Personal zu ändern.

Vorsichtsmaßnahmen

- 1 Seien Sie äußerst vorsichtig bei der Durchführung von Vorgängen, die zu Dateibeschränkungen oder -verlusten führen können.
- 2 Achten Sie auf den Virenschutz und versuchen Sie, während der Verwendung dieses Mini-PCs die Viren-Firewall zu verwenden.
3. wenn Sie das Gerät längere Zeit nicht benutzen, schalten Sie es bitte aus und trennen Sie es von der Stromversorgung.
4. schalten Sie das Gerät nicht häufig für einen kurzen Zeitraum ein und aus. Es wird empfohlen, dass der Abstand zwischen zwei Starts mindestens 10 Sekunden, vorzugsweise nicht weniger als 60 Sekunden beträgt.
5. achten Sie auf Feuchtigkeit, halten Sie die Umgebung sauber und hygienisch, wenn es Staub auf dem Gerät gibt, wischen Sie es bitte mit einem trockenen, weichen Tuch ab.
- 6) Vermeiden Sie die direkte Einwirkung von starkem Licht auf das Gerät und halten Sie sich von starken Magnetfeldern fern.
7. bringen Sie kein Wasser, Essen oder andere Flüssigkeiten auf das Gerät, und ziehen Sie nicht mit Gewalt an den Daten- und Stromleitungen.